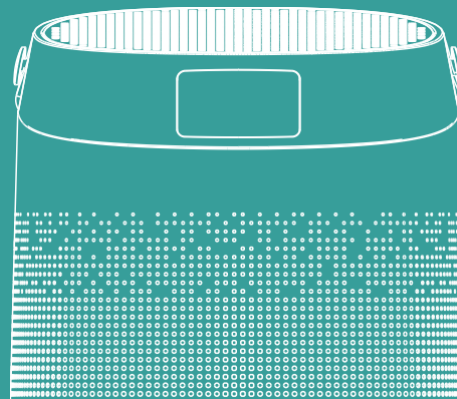


ecofort

Luftreiniger
ecoQ CleanAir 400

Vielen Dank, dass Sie unsere Produkte verwenden. Bitte lesen Sie das Benutzerhandbuch vor dem Gebrauch sorgfältig durch und bewahren Sie es zum späteren Nachschlagen auf.

INSTRUCTION MANUAL



LUFTREINIGER

CleanAir 400

INHALT

Warnhinweise.....	01
Produktübersicht.....	03
Bedienfeld.....	04
Spezifikationen.....	05
Inbetriebnahme.....	06
Bedienung.....	07
Wartung/Filter ersetzen.....	09
FAQ.....	10
Garantie.....	11

WARNHINWEISE

Gefahrenwarnung

1. Zur Vermeidung von Stromschlägen und Bränden darf kein Wasser, keine Flüssigkeit und kein entflammendes Reinigungsmittel in das Produkt gelangen.
2. Versprühen Sie keine brennbaren Materialien wie Pestizide oder Parfums in der Nähe des Produkts.

Sicherheitswarnung

1. Prüfen Sie vor dem Anschluss der Spannungsversorgung, ob die Spannung des Produkts mit der örtlichen Netzspannung übereinstimmt.
2. Wenn das Netzkabel beschädigt ist, muss es von Fachpersonal ausgetauscht werden, um Gefahren zu vermeiden.
3. Bitte verwenden Sie das Gerät nicht mehr, wenn der Stecker, das Netzkabel oder das Produkt beschädigt ist
4. Wenn das Netzkabel beschädigt ist, muss es von Fachpersonal ausgetauscht werden, um Gefahren zu vermeiden.
5. Achten Sie darauf, dass der Lufteinlass/-auslass nicht blockiert ist.
6. Stecken Sie keine fremden Gegenstände in das Gerät.
7. Personen mit körperlichen oder geistigen Behinderungen oder ohne entsprechende Erfahrungen und Fähigkeiten (einschliesslich Kinder) sollten das Gerät nur unter Anleitung und Einweisung benutzen.

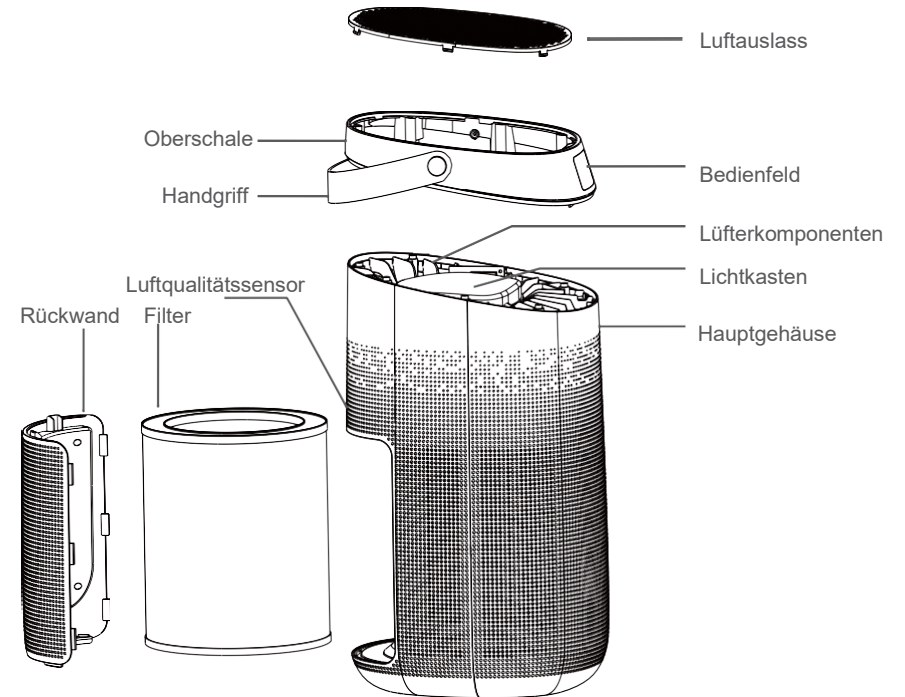
Allgemeine Warnung

1. Dieses Produkt kann normale Lüftung, Staubabsaugen oder Küchenhauben nicht ersetzen.
2. Stellen Sie sicher, dass die Steckdose des Produkts gut mit dem Stecker verbunden ist. Wenn nicht, kann der Stecker heiss werden.
3. Stellen Sie keine Gegenstände auf das Gerät.

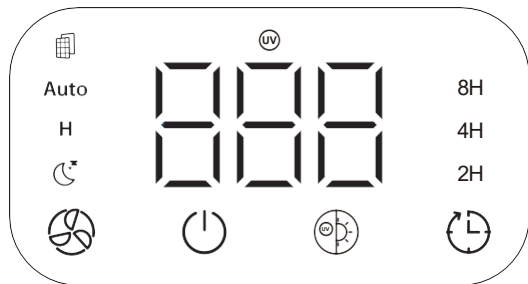
4. Stellen Sie sicher, dass Sie das Produkt auf einer festen, flachen und horizontalen Oberfläche aufstellen und verwenden.
5. Lassen Sie mindestens 30 cm Platz auf der Rückseite und an den Seiten des Produkts und mindestens 50 cm Platz über dem Produkt, wenn Sie es verwenden.
6. Stellen Sie das Produkt nicht unter eine Klimaanlage, um zu verhindern, dass Kondenswasser in das Produkt tropft.
7. Stellen Sie sicher, dass sowohl der Filter als auch die hintere Abdeckung ordnungsgemäß installiert sind, bevor Sie das Gerät an die Stromversorgung anschließen.
8. Bitte verwenden Sie den speziell für dieses Produkt entwickelten Filter.
9. Verwenden Sie den Filter nicht als Brennmaterial oder für ähnliche Zwecke, um irreversible Schäden zu vermeiden.
10. Verwenden Sie keine harten Gegenstände, um gegen das Produkt zu schlagen, insbesondere nicht gegen den Luftauslass und den Lufteinlass.
11. Stecken Sie keine Finger oder andere Gegenstände in den Luftauslass/Lufteinlass, um physische Schäden oder Störungen zu vermeiden.
12. Verwenden Sie dieses Produkt nicht, wenn Sie ein Innenraum-Sprühschutzmittel verwenden, oder an einem Ort, der mit Fett, entflammenden Gasen oder chemischen Dämpfen gefüllt ist.
13. Stellen Sie sicher, dass das Produkt vom Stromnetz getrennt ist, bevor Sie es bewegen, reinigen, warten oder den Filter austauschen.
14. Ziehen Sie nicht an dem Kabel, um das Gerät zu bewegen.

PRODUKTÜBERSICHT

Komponenten



Bedienfeld



Lüfterstufe/Filter-Taste



Power-Taste



UV-/Licht-Taste



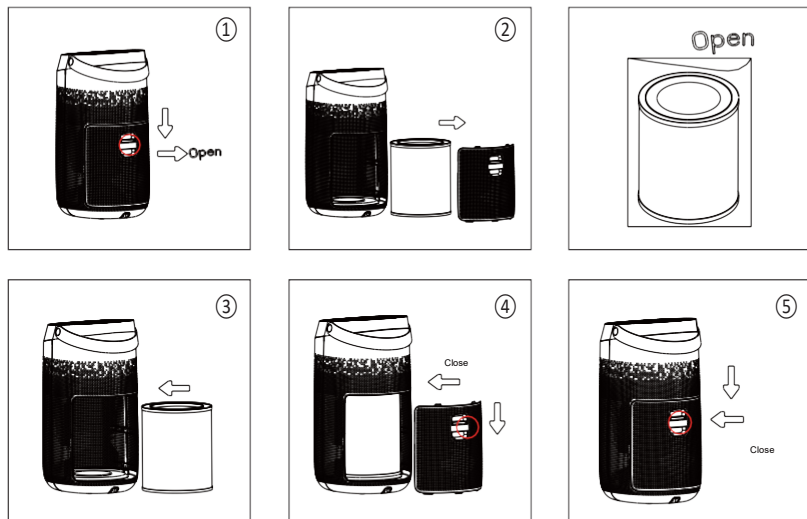
Timer

SPEZIFIKATIONEN

Modell	ecoQ CleanAir 400
Spannung	AC 100-240 V 50/60 Hz
Leistung	50 W
Betriebsgeräusch	25 - 56 dB(A)
Raumgrösse	≤80 m ²
Grösse	H 532 x B 302 x T 272 mm
Gewicht	5 kg

INBETRIEBNAHME

Bitte entfernen Sie vor der Verwendung die Verpackung des Filters. Stellen Sie sicher, dass das Gerät ausgesteckt ist, bevor Sie den Filter aus- oder einbauen.



1. Drücken Sie den roten Kreisschalter, um die hintere Abdeckung herauszunehmen.
2. Nehmen Sie den Filter aus dem Gerät.
3. Entfernen Sie die Verpackung des neuen Filters.
4. Setzen Sie den Filter in die Maschine ein.
5. Drücken Sie den roten Kreisschaltknopf, um die hintere Abdeckung zu schliessen.

Tastenbedienung

Schliessen Sie das Gerät an das Stromnetz an. Alle Anzeigen leuchten für 1s und alle Lichter ausser der Netztaste sind aus. Danach befindet sich das Gerät im Standby-Modus.

Power-Taste

Drücken Sie die Power-Taste, das Gerät schaltet sich standardmässig im Auto-Modus ein. Die Anzeigeleuchte wechselt zwischen dem Farbkreislauf Blau - Cyan - Grün - Gelb - Orange - Rot - Violett, der 30s zum Vorheizen dauert.

Während des Vorheizens arbeitet der Luftreiniger in einem hohen Modus und der Wert auf der Digitalanzeige ist 00. Nach 30s wird die Anzeigeleuchte von der Luftqualität beeinflusst. Grün bedeutet, dass die Luftqualität gut ist, das Gerät arbeitet in einem niedrigen Modus. Gelb bedeutet durchschnittliche Qualität, das Gerät arbeitet im mittleren Modus. Rot bedeutet schlechte Luftqualität, das Gerät arbeitet in einem hohen Modus. Auf der Digitalanzeige wird der PM2.5-Wert entsprechend der Luftqualität angezeigt.

Lüfterstufe-Taste

Drücken Sie im Betriebszustand die Lüfterstufe-Taste, um die Windgeschwindigkeit im Kreislauf des Auto-S-H-Grades einzustellen, und die entsprechenden Anzeigen werden eingeschaltet. Jedes Mal, wenn Sie die Taste drücken, ertönt einmal der Summer.

Ruhemodus: Wenn das Gerät im niedrigen Modus arbeitet und innerhalb von 5 Sekunden nicht bedient wird, wechselt es in den Schlafmodus

Auto-Modus: Das Gerät stellt automatisch die Windgeschwindigkeit ein, das Licht zeigt die verschiedenen Farben entsprechend der Luftqualität

Erinnerung an den Filterwechsel

Wenn das Gerät nach 2200 Betriebsstunden feststellt, dass der Filter gesättigt ist, blinkt der Leuchtring weiterhin rot. Drücken Sie die Taste für die Windgeschwindigkeit 7 Sekunden lang, um das Blinken zu beenden und das Gerät nach dem Einsetzen eines neuen Filters zurückzusetzen.

UV/Licht-Taste

- Wenn das Gerät eingeschaltet ist, schaltet das Licht jedes Mal, wenn Sie die "UV-Licht-Taste" berühren, zwischen dem Zyklus Soft - Standard - Aus um.
- Wenn das Gerät eingeschaltet ist, drücken Sie die UV-Licht-Taste für 3 Sekunden, die UV-Lampe wird eingeschaltet, drücken Sie die UV-Licht-Taste erneut für 3 Sekunden, die UV-Lampe wird ausgeschaltet.

Timer

- Drücken Sie im Betriebszustand die Timer-Taste, um den Timer zwischen 2 Stunden, 4 Stunden und 8 Stunden einzustellen. Jedes Mal, wenn Sie die Taste drücken, ertönt der Summer einmal, und die entsprechende Anzeige leuchtet.
- Im Status der Zeiteinstellung beginnt das Gerät herunterzuzählen. Wenn die Zeit abgelaufen ist, hört der Luftreiniger auf zu arbeiten.

WARTUNG

Wenn die Filtertaste rot blinkt, wird angezeigt, dass der Filter ausgetauscht werden muss. Bitte verwenden Sie nur den speziell für dieses Produkt entwickelten Filter.

Reinigung & Lagerung

Hinweis:

- Stellen Sie sicher, dass das Gerät vor der Wartung vom Stromnetz getrennt ist.
- Tauchen Sie den Luftreiniger nicht in Wasser oder andere Flüssigkeiten ein.
- Verwenden Sie keine scheuernden, ätzenden oder brennbaren Reinigungsmittel (wie Bleichmittel oder Alkohol), um Teile des Geräts zu reinigen.
- Waschen Sie den Filter nicht und verwenden Sie ihn nicht wieder.
- Verwenden Sie zur Reinigung des Filters keinen Staubsauger und waschen Sie ihn nicht direkt.

- ① Stellen Sie sicher, dass das Gerät ausgeschaltet und vom Stromnetz getrennt ist.
- ② Nehmen Sie den Filter heraus, um dessen Oberfläche von Staub zu reinigen.
- ③ Verwenden Sie ein weiches Tuch mit neutralem Reinigungsmittel, um die Oberfläche des Filtergehäuses von Staub und Verunreinigungen zu befreien.
- ④ Setzen Sie den Filter nach dem Trocknen zur Wiederinbetriebnahme in den Luftreiniger ein.

Wenn Sie den Luftreiniger über einen längeren Zeitraum nicht verwenden, stellen Sie sicher, dass das Gerät ausgetrocknet ist, setzen Sie den Staubschutzbeutel auf und stellen Sie es an einen kühlen und gut belüfteten Ort.

FAQ

SITUATION	GRUND/LÖSUNG
Funktioniert nicht	Ist er an eine Steckdose angeschlossen? Ist Strom an der Steckdose vorhanden? Ist der Hausleckschalter oder die Sicherung ausgeschaltet? Blinkt die Filterwechselanzeige?
Schlechte Leistung	Befindet sich Staub auf der Oberfläche des Primärfilters? Gibt es ein Hindernis, das den Lufteinlass/-auslass blockiert/Filter ausgepackt?
Erhebliche Geräusche	Ist am Lüfter im Luftauslass etwas hängen geblieben? Ist das Gerät gekippt? Bitte stellen Sie eine niedrigere Windgeschwindigkeit ein, wenn das Geräusch zu laut ist, oder stellen Sie eine niedrige Windgeschwindigkeit ein, wenn Sie das Gerät nachts im Schlafzimmer verwenden.
Unangenehmer Geruch kommt heraus	Es ist ein normales Phänomen, dass das Gerät in den ersten Stunden den Geruch von Plastik abgibt. Das Gerät gibt einen unangenehmen Geruch ab, wenn der Filter verstaubt ist. Reinigen Sie in diesem Fall bitte den Filter oder tauschen Sie ihn aus. Wenn ein Brandgeruch aus dem Gerät austritt, ziehen Sie bitte den Netzstecker und wenden Sie sich an den Verkäufer oder den Kundendienst.
Die Erinnerung an den Filterwechsel blinkt immer noch, nachdem der Filter durch einen neuen ersetzt wurde	Bitte drücken Sie die Netztaaste für 7s, um die Filterwechselerinnerung zurückzusetzen, so wird der Lebenszeitähler des Filters wieder neu gestartet.

Hinweis: Wenn die oben genannten FAQ Ihre Probleme nicht lösen können und eine Wartung erforderlich ist, wenden Sie sich bitte an den Lieferanten oder den Kundendienst. Bitte zerlegen Sie das Gerät nicht, um es selbst zu warten.

GARANTIE

Die Garantiezeit von 2 Jahren beginnt ab Lieferdatum.

Im Falle eines Garantieanspruchs wird ein defektes Gerät entweder repariert oder gegen einen gleichwertigen Ersatz ausgetauscht. Wird die Garantie in Anspruch genommen verlängert sich die Garantie nicht, sondern läuft weiter.

Wenden Sie sich bei einem Defekt des Geräts an den Kundenservice des Händlers, bei dem das Gerät gekauft wurde. Bitte geben Sie bei jeder Kontaktaufnahme Ihre Bestell- oder Rechnungsnummer an. Senden Sie bitte keine Geräte ohne Voranmeldung zurück.

Beachten Sie bitte, dass nicht jeder technische Defekt innerhalb der Garantiezeit zwingend ein Garantiefall sein muss. Der Garantieanspruch wird in Fällen wie Elementarschäden, Feuchtigkeitsschäden, Schlag- oder Sturzschäden, natürliche Abnutzung, Fehlmanipulationen, Beschädigungen durch Einwirkung von aussen sowie Eingriffe in das Produkt oder dessen Modifikation, in der Regel abgelehnt.

Bei Fragen oder Unsicherheiten besuchen Sie bitte das ecofort Support Center auf support.ecofort.ch. Hier finden Sie die aktuellsten Lösungen und Hilfen zu Ihrem Produkt.

ecofort AG

Ipsachstrasse 16
CH-2560 Nidau
+41 (0) 32 322 31 11
support@ecofort.ch
<https://ecofort.ch>



Umweltbewusste Entsorgung

Dieses Symbol weist darauf hin, dass dieses Produkt nicht mit dem allgemeinen Hausmüll entsorgt werden darf. Dies gilt in der gesamten EU. Um Schäden für die Umwelt oder die Gesundheit durch falsche Abfallentsorgung zu vermeiden, muss das Produkt zum Recycling abgegeben werden, damit das Material auf verantwortungsvolle Weise entsorgt werden kann. Wenn Sie Ihr Produkt recyceln, bringen Sie es zu Ihrer örtlichen Sammelstelle oder wenden Sie sich an die Verkaufsstelle. Sie werden dafür sorgen, dass das Produkt auf umweltgerechte Weise entsorgt wird.

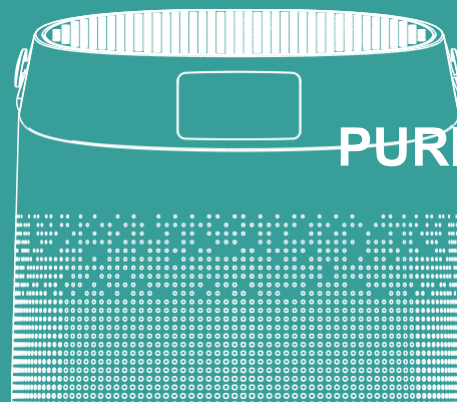


ecofort

Purificateur d'air
ecoQ CleanAir 400

Merci beaucoup d'utiliser nos produits.
Veuillez lire attentivement le manuel d'utilisation avant son utilisation et conserver-le pour référence ultérieure.

INSTRUCTION MANUAL



PURIFICATEUR D'AIR
CleanAir 400

SOMMAIRE

Points d'attention.....	15
Vue d'ensemble du produit.....	17
Instructions de fonctionnement.....	20
FAQ.....	25

5. FAQ

POINTS D'ATTENTION

Avant de l'utiliser, veuillez lire attentivement ce manuel d'utilisation et conservez-le pour référence ultérieure.

Avertissement de danger

1. Pour éviter tout choc électrique et tout incendie, ne laissez pas d'eau, de liquide ou de détergent inflammable pénétrer dans le produit ou pour le nettoyer.
2. Ne pulvérisez pas de matières inflammables telles que des pesticides ou des parfums autour du produit.

Avertissement de sécurité

1. Avant de brancher l'alimentation électrique, veuillez vérifier si la tension du produit est conforme à la tension de l'alimentation électrique locale.
2. Si le cordon d'alimentation est endommagé, afin d'éviter tout danger, il doit être remplacé par une équipe de professionnels.
3. Veuillez cesser de l'utiliser si la prise, le cordon d'alimentation ou le produit est endommagé.
4. Veuillez à ce que l'entrée et la sortie d'air ne soient pas obstruées.
5. N'insérez pas d'objets étrangers dans la machine.
6. Les personnes souffrant d'un handicap physique ou mental, ou sans expérience ni compétences pertinentes (y compris les enfants), doivent l'utiliser sous la direction et les instructions d'un guide.

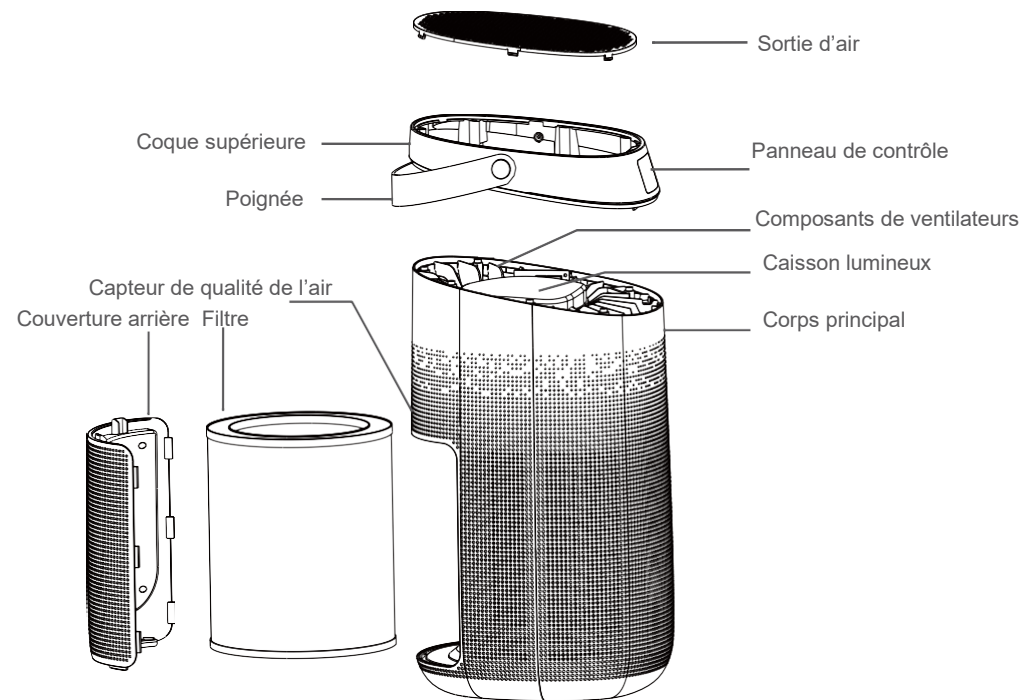
Avertissement d'utilisation

1. Ce produit ne peut pas remplacer la ventilation normale, le dépoussiérage quotidien ou les hottes de cuisine.
2. Assurez-vous que la prise de courant du produit soit bien connectée avec la prise. Sinon, la prise peut devenir chaude.

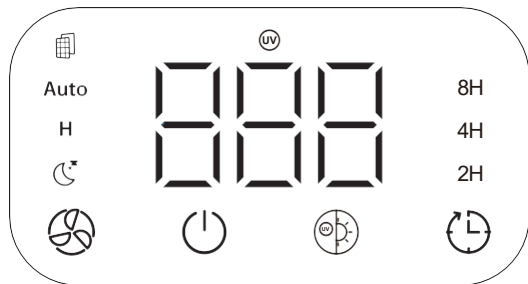
3. Ne placez aucun objet au-dessus du produit.
4. Veillez à placer et à utiliser le produit sur une surface ferme, plane et horizontale.
5. Laissez au moins 30 cm d'espace à l'arrière et sur les côtés du produit, et au moins 50 cm d'espace au-dessus du produit lors de son utilisation.
6. Ne placez pas le produit sous un climatiseur pour éviter que de l'eau de condensation ne tombe dans le produit.
7. Assurez-vous que le filtre et le couvercle arrière sont correctement installés avant de brancher l'appareil.
8. Veuillez utiliser le filtre spécialement conçu pour ce produit.
9. Ne prenez pas le filtre comme matériau de combustion ou à d'autres fins similaires afin d'éviter des dommages irréversibles.
10. N'utilisez pas d'objets durs pour heurter le produit, en particulier la sortie et l'entrée d'air.
11. N'insérez pas de doigts ou d'autres objets dans la sortie/entrée d'air pour éviter tout dommage ou problème physique.
12. N'utilisez pas ce produit lorsque vous utilisez un répulsif en aérosol en intérieur, ou dans un endroit rempli de graisse, de gaz inflammable ou de vapeurs chimiques.
13. Assurez-vous que le produit soit débranché avant de le déplacer, de le nettoyer, de l'entretenir et de remplacer le filtre.
14. Débranchez la connexion électrique avant de déplacer l'appareil. Ne tirez pas sur le fil pour déplacer la machine.

VUE D'ENSEMBLE DU PRODUIT

Composants



Panneau de contrôle



Bouton Filtre/Vitesse du Vent



Bouton d'alimentation



Bouton UV/Lumière



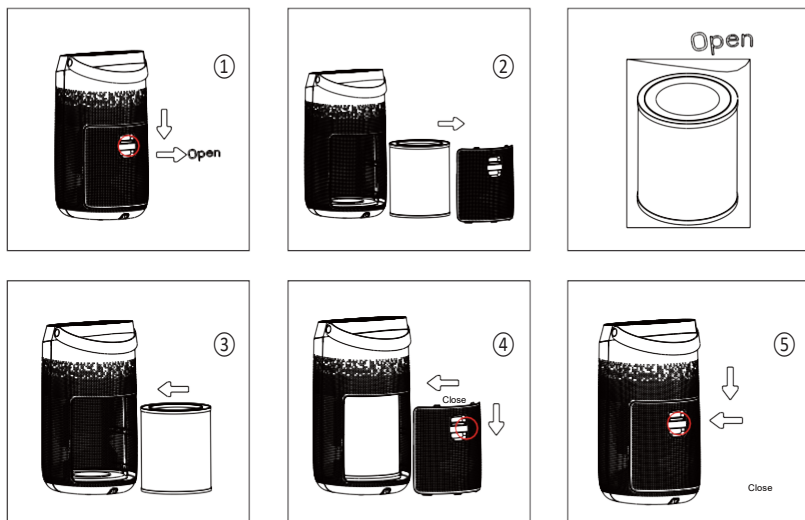
Minuterie

SPÉCIFICATIONS

Modèle	ecoQ CleanAir 400
Tension	AC 100-240 V 50/60 Hz
Puissance	50 W
Niveau sonore	25 - 56 dB(A)
Taille de la pièce	≤80 m ²
Taille	H 532 x L 302 x P 272 mm
Poids	5 kg

INSTRUCTIONS DE FONCTIONNEMENT

Avant de l'utiliser, veuillez retirer l'emballage du filtre. Assurez-vous que l'appareil est débranché avant de retirer ou d'installer le filtre.



1. Appuyez sur l'interrupteur rond rouge pour retirer le capot arrière.
2. Retirez le filtre de la machine.
3. Retirez l'emballage du nouveau filtre.
4. Insérez le filtre dans la machine.
5. Appuyez sur le bouton de l'interrupteur rond rouge pour fermer le capot arrière.

Fonctionnement

Branchez l'alimentation, tous les indicateurs seront allumés pendant 1s et toutes les lumières seront éteintes, sauf le bouton d'alimentation. Après cela, l'appareil sera en mode veille.

Bouton d'alimentation

Appuyez sur le bouton d'alimentation, l'appareil s'allume en mode automatique par défaut. Le témoin lumineux sera changé parmi la circulation des couleurs Bleu - Cyan - Vert - Jaune - Orange - Rouge - Violet, qui durera 30s pour le préchauffage.

Pendant le préchauffage, le purificateur d'air fonctionne en mode élevé et la valeur sur l'affichage numérique est de 00. Après 30s, le témoin lumineux sera influencé par la qualité de l'air. (Le vert indique une bonne qualité de l'air), l'appareil fonctionne en mode bas. Le jaune indique une qualité moyenne, l'appareil fonctionne en mode moyen. Rouge indique une qualité d'air médiocre, l'appareil fonctionne en mode élevé). L'écran numérique affichera les PM2.5 en fonction de la qualité de l'air.

Bouton de vitesse du vent

En condition de travail, appuyez sur le bouton de la vitesse du vent pour ajuster la vitesse du vent parmi la circulation de grade Auto-S-H, et les indicateurs correspondants seront allumés. Chaque fois que vous appuyez sur le bouton, le buzzer sonne une fois.

Mode veille : Fonctionnant en mode bas, sans opération effectuée pendant 5 secondes, il passera en mode veille

Mode Auto : L'appareil ajuste automatiquement la vitesse du vent ; la lumière montrera les différentes couleurs en fonction de la qualité de l'air.

Rappel du remplacement du filtre

En état de marche, lorsque l'appareil détecte que le filtre est saturé après avoir fonctionné pendant 2200 heures, l'anneau lumineux continue de clignoter rouge. Appuyez longuement sur le bouton de vitesse du vent pendant 7s pour arrêter le clignotement et le réinitialiser après l'installation d'un nouveau filtre.

Bouton Lumière UV

- Lorsque la machine est allumée, chaque fois que vous touchez le "bouton lumière UV", la lumière alternera entre un cycle doux – standard – éteint.
- Lorsque l'appareil est allumé, appuyez sur le bouton "UV-light" pendant 3 secondes, la lampe UV s'allumera, appuyez à nouveau sur le bouton "UV-light" pendant 3 secondes, la lampe UV s'éteindra.

Minuterie

- En condition de marche, appuyez sur le bouton Minuterie pour régler la minuterie parmi la circulation de 2H, 4H et 8H. Chaque fois que vous appuyez sur le bouton, le buzzer sonne une fois, et l'indicateur correspondant sera allumé.
- Lorsque le statut de minuterie est activé, l'appareil commence le compte à rebours. Lorsque le temps est écoulé, le purificateur d'air s'arrête de fonctionner.

ENTRETIEN

Lorsque le bouton du filtre clignote rouge, il est indiqué que le filtre doit être remplacé. Veuillez utiliser uniquement le filtre spécialement conçu pour ce produit.

Note :

- Nettoyez le filtre régulièrement. Ne le lavez pas à l'eau et ne réutilisez pas le filtre.
- Assurez-vous que l'appareil soit débranché avant de remplacer le filtre.
- Veuillez stériliser régulièrement le filtre à la lumière du soleil.
- N'utilisez pas d'aspirateur pour nettoyer le filtre ou le laver directement.

Nettoyage & Rangement

Note :

- Assurez-vous que l'appareil soit débranché avant l'entretien.
- Ne plongez pas le purificateur d'air dans l'eau ou dans un liquide quelconque.
- N'utilisez pas de nettoyeurs abrasifs, corrosifs ou inflammables (tels que l'eau de Javel ou l'alcool) pour nettoyer une partie quelconque de l'appareil.
- Ne lavez ou ne réutilisez pas le filtre.
- N'utilisez pas d'aspirateur pour nettoyer le filtre ou le laver directement.

- ① Assurez-vous que l'appareil soit éteint et débranché.
- ② Retirez le filtre pour nettoyer la poussière à sa surface.
- ③ Utilisez un chiffon doux avec un nettoyant neutre pour enlever toute poussière ou débris de la surface du boîtier du filtre.
- ④ Une fois que le filtre est sec, installez-le dans le purificateur d'air pour le redémarrer.
Si vous n'utilisez pas le purificateur d'air pendant une longue période, assurez-vous que l'appareil est bien sec, mettez le sac de protection contre la poussière et placez-le dans un endroit frais et bien ventilé.

FAQ

SITUATION	RAISON/SOLUTION
Ne fonctionne pas	Est-il branché sur une prise de courant ? La prise est-elle sous tension ? L'interrupteur ou le fusible de fuite de la maison est-il coupé ? L'indicateur de remplacement du filtre clignote-t-il ?
Performance médiocre	Y a-t-il de la poussière à la surface du filtre primaire ? Y a-t-il un obstacle qui bloque l'entrée ou la sortie d'air ?
Bruit important	Y a-t-il quelque chose de coincé sur le ventilateur dans la sortie d'air ? La machine est-elle inclinée ? Veuillez régler une vitesse de vent plus faible si le bruit est trop fort ou réglez une vitesse de vent plus faible si vous utilisez l'appareil dans une chambre à coucher la nuit.
Une odeur désagréable se dégage	Il est normal que l'appareil dégage une odeur de plastique pendant les premières heures. L'appareil émettra une odeur désagréable si le filtre est poussiéreux, veuillez donc nettoyer ou remplacer le filtre dans cette situation. Si l'appareil dégage une odeur de brûlé, veuillez débrancher la prise de courant et contacter le vendeur ou le service clientèle.
Le rappel de remplacement du filtre clignote toujours après le remplacement du filtre par un nouveau	Veuillez appuyer sur le bouton d'alimentation pendant 7s pour réinitialiser le rappel de remplacement du filtre et le compteur de durée de vie du filtre redémarrera.

Note : Si la FAQ ci-dessus ne peut pas résoudre vos problèmes et nécessite un entretien, veuillez contacter le fournisseur ou le centre de service après-vente. Veuillez ne pas démonter la machine pour l'entretenir vous-même.

GARANTIE

La période de garantie de 2 ans commence à partir de la date de livraison.

Dans le cas d'une demande de garantie, un appareil défectueux sera soit réparé, soit remplacé par un remplacement équivalent. Si la garantie est réclamée, la garantie ne sera pas prolongée mais continuera de fonctionner.

En cas de dysfonctionnement de l'appareil, contactez le centre de service du détaillant où l'appareil a été acheté. Veuillez indiquer votre numéro de commande ou de facture à chaque contact. Veuillez ne renvoyer aucun appareil sans préavis.

Veuillez noter que tous les défauts techniques dans la période de garantie ne doivent pas nécessairement être une réclamation de garantie. La demande de garantie est généralement rejetée dans des cas tels que les dommages élémentaires, l'humidité, les chocs ou les chutes, l'usure naturelle, les manipulations incorrectes, les dommages causés par des influences externes et les interférences avec le produit ou sa modification.

Si vous avez des questions ou des incertitudes, veuillez visiter le centre d'assistance ecofort sur support.ecofort.ch. Vous trouverez ici les dernières solutions et l'aide pour votre produit.

ecofort AG

Ipsachstrasse 16
CH-2560 Nidau
+41 (0) 32 322 31 11
support@ecofort.ch
<https://ecofort.ch>



Élimination responsable

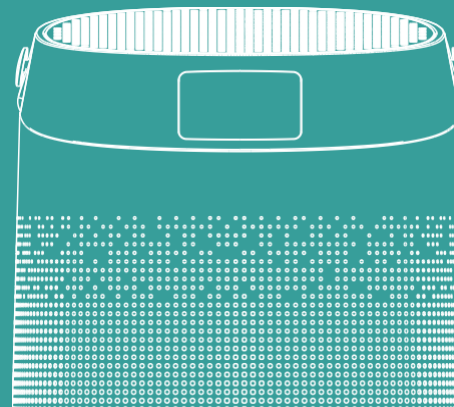
Ce symbole indique que ce produit ne doit pas être éliminé avec les déchets ménagers généraux. Cette règle s'applique à toute l'UE. Afin d'éviter tout dommage à l'environnement ou à la santé causé par une élimination incorrecte des déchets, le produit doit être remis au recyclage afin que le matériau puisse être éliminé de manière responsable. Lorsque vous recyclez votre produit, apportez-le à votre centre de collecte local ou contactez le lieu d'achat. Ils veilleront à ce que le produit soit éliminé de manière respectueuse de l'environnement.



ecofort

Purificatore d'aria
ecoQ CleanAir 400

INSTRUCTION MANUAL



PURIFICATORE D'ARIA

CleanAir 400

Grazie per aver scelto il nostro prodotto.
Prima dell'uso, leggere accuratamente questo manuale e conservarlo per poterlo consultare.

INDICE

Indicazioni per la sicurezza.....	31
Panoramica del prodotto.....	33
Guida alle funzioni.....	36
Sostituire il filtro.....	36
Manutenzione.....	39
FAQ.....	41

INDICAZIONI PER LA SICUREZZA

Prima dell'uso, leggere accuratamente questo manuale e conservarlo per poterlo consultare in futuro.

Avviso di pericolo

1. Per evitare il rischio di folgorazione e incendio, non far entrare acqua, liquidi o detergenti infiammabili nel prodotto e non usarli per pulire il prodotto.
2. Non spruzzare materiali infiammabili come pesticidi o profumi attorno al prodotto.

Avviso di sicurezza

1. Prima di collegare il cavo d'alimentazione, assicurarsi che il voltaggio del prodotto sia adatto alla tensione di alimentazione locale.
2. Se il cavo d'alimentazione è danneggiato, al fine di evitare pericoli, farlo sostituire da personale qualificato.
3. Interrompere l'uso se la spina, il cavo d'alimentazione o il prodotto sono danneggiati.
4. Tenere le prese/uscite d'aria libere da ostruzioni.
5. Non inserire oggetti estranei all'interno della macchina.
6. Le persone con disabilità fisiche o mentali, o sprovviste di abilità ed esperienza rilevanti (bambini inclusi) dovrebbero usare l'apparecchio supervisionati e istruiti sull'uso dello stesso.

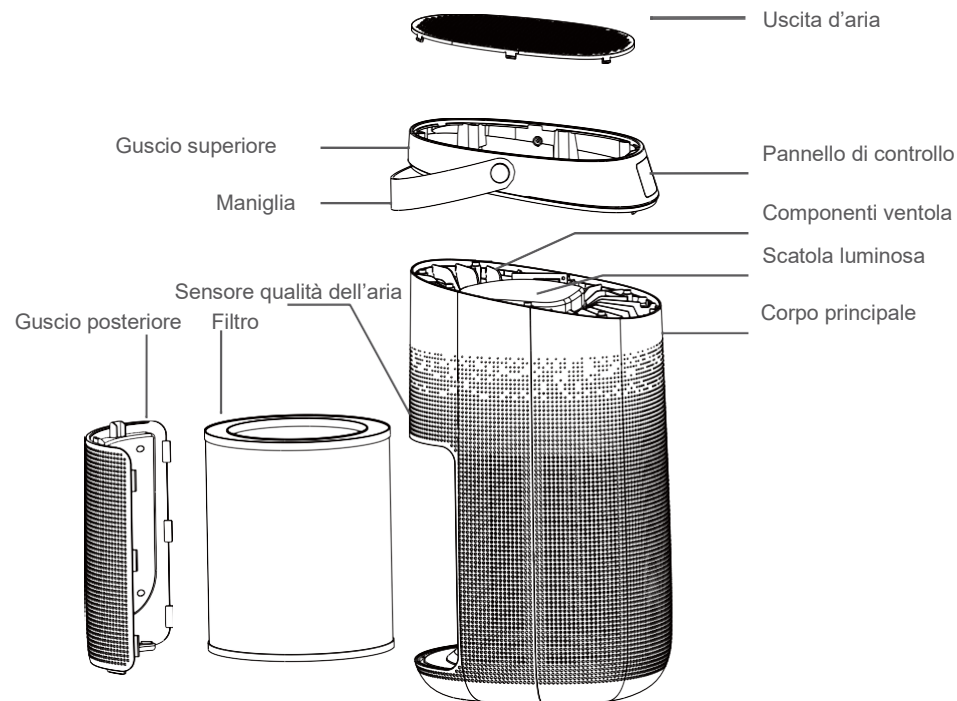
Avviso sull'utilizzo

1. Questo prodotto non può sostituire un normale sistema di ventilazione, di raccolta delle polveri o una cappa da cucina.
2. Assicurarsi che il cavo d'alimentazione sia ben collegato o potrebbe surriscaldarsi.
3. Non posizionare alcun oggetto sul prodotto.

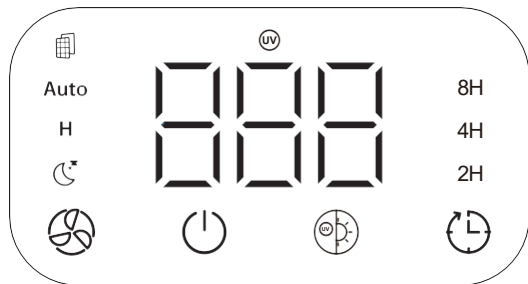
4. Assicurarsi di posizionare e usare il prodotto su una superficie stabile, piana e orizzontale.
5. Durante l'uso, lasciare almeno 30 cm di spazio sul retro e i lati del prodotto e almeno 50 cm sopra il prodotto.
6. Non posizionare il prodotto sotto un condizionatore d'aria per evitare che l'acqua di condensazione goccioli sul prodotto.
7. Assicurarsi che il filtro e il pannello posteriore siano montati correttamente prima di collegare il prodotto alla presa di corrente.
8. Si prega di utilizzare solo il filtro appositamente progettato per questo prodotto.
9. Per evitare danni, non utilizzare il filtro per accendere un fuoco.
10. Non utilizzare oggetti duri per colpire il prodotto, soprattutto le prese ed uscite d'aria.
11. Per evitare lesioni o altri inconvenienti, non inserire le dita o altri oggetti nelle prese/uscite d'aria.
12. Non usare questo prodotto se si sta utilizzando uno spray repellente in ambienti chiusi o se lo si sta usando in luoghi con grasso, gas infiammabili o vapori chimici.
13. Prima di spostare o pulire il prodotto, di eseguire la manutenzione e sostituire il filtro, assicurarsi che il prodotto sia scollegato.
14. Scollegare il cavo d'alimentazione prima di spostare l'apparecchio. Per muovere l'apparecchio, non tirarlo dal cavo di alimentazione.

PANORAMICA DEL PRODOTTO

Componenti



Pannello di controllo



Pulsante Velocità/Filtro



Pulsante Accensione



Pulsante Luce/UV



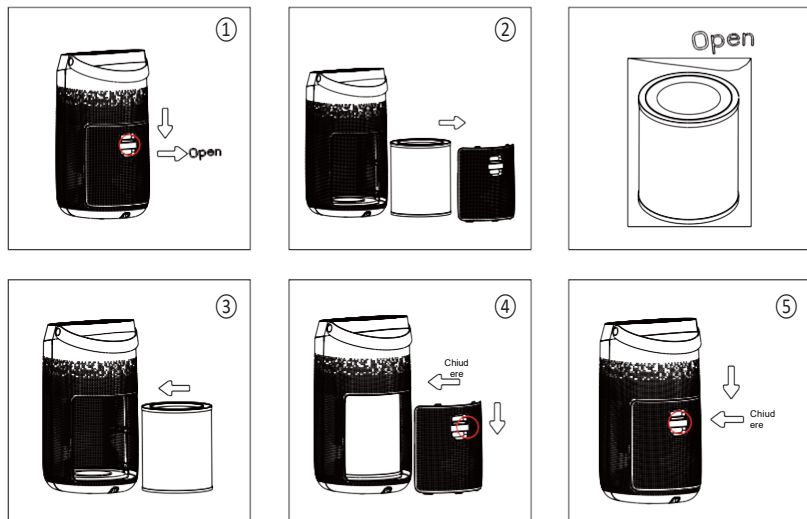
Timer

SPECIFICHE

Modello	ecoQ CleanAir 400
Voltaggio	AC 100-240 V 50/60 Hz
Potenza	50 W
Rumore	25 - 56 dB(A)
Area coperta	≤80 m ²
Dimensioni	A 532 x L 302 x P 272 mm
Peso	5 kg

GUIDA ALLE FUNZIONI

Prima dell'uso, rimuovere l'imballaggio del filtro. Prima di rimuovere o installare il filtro, assicurarsi che il dispositivo sia scollegato.



1. Per rimuovere la copertura posteriore, premere l'interruttore circolare rosso.
2. Rimuovere il filtro dall'apparecchio.
3. Rimuovere l'imballaggio del nuovo filtro.
4. Inserire il filtro nell'apparecchio.
5. Per chiudere la copertura posteriore premere l'interruttore circolare rosso.

Uso dei pulsanti

Collegare l'alimentazione; tutti gli indicatori si accenderanno per 1 secondo per poi spegnersi, eccetto il pulsante di alimentazione; il dispositivo è in modalità standby.

Pulsante di Accensione

Premendo il pulsante di Accensione, il dispositivo si accenderà in Modalità Automatica. Gli indicatori si illumineranno dei colori blu, ciano, verde, giallo, arancio, rosso, viola per 30 secondi e sarà effettuato il preriscaldamento.

Durante il preriscaldamento, il purificatore d'aria funziona in modalità massima e il valore sul display è 00. Dopo 30 secondi, l'indicatore mostrerà la qualità dell'aria (Giallo = buona; modalità leggera. Giallo = media; modalità media. Rosso = scarsa; modalità massima). Il display mostrerà il valore PM2.5 in base alla qualità dell'aria.

Pulsante Velocità

Quando l'apparecchio è attivo, premere il pulsante Velocità per regolare la velocità di ventilazione tra automatica, lenta e veloce; gli indicatori corrispondenti si accenderanno. Ogni volta che si preme il pulsante, verrà emesso un segnale acustico.

Modalità Sleep: In modalità leggera, dopo 5 secondi di inattività, si attiverà la Modalità Sleep: il dispositivo regolerà automaticamente la velocità e l'indicatore luminoso mostrerà un colore diverso in base alla qualità dell'aria.

Promemoria di sostituzione filtro

Quando l'apparecchio è attivo, quando il dispositivo rileva che il filtro ha servito per 2.200 ore ed è saturo, l'anello luminoso lampeggerà di rosso. Tenere premuto il pulsante Velocità per 7 secondi per interrompere la luce lampeggiante e per reimpostarla dopo aver installato un nuovo filtro.

Pulsante Luce/UV

- Quando l'apparecchio è attivo, ogni volta che si tocca il "pulsante Luce/UV", l'indicatore luminoso passerà ciclicamente da tenue a standard a spenta.
- Quando l'apparecchio è acceso, premere il pulsante Luce/UV per 3 secondi; la lampada UV si accenderà; premere di nuovo il pulsante per 3 secondi e la lampada UV si spegnerà.

Timer

- Quando l'apparecchio è attivo, premere il pulsante Timer per impostare il tempo tra 2 ore, 4 ore e 8 ore. Ogni volta che si preme il pulsante, sarà emesso un segnale acustico e l'indicatore corrispondente si accenderà.
- Quando si è impostato il timer, il dispositivo inizierà un conto alla rovescia. Allo scadere del tempo, il purificatore d'aria smetterà di funzionare.

MANUTENZIONE

Quando il pulsante del filtro lampeggia di rosso, indica che il filtro deve essere sostituito. Si prega di utilizzare solo il filtro appositamente progettato per questo prodotto.

Nota:

- Pulire il filtro regolarmente. Non lavare con acqua o riutilizzare il filtro.
- Prima di sostituire il filtro, assicurarsi che la spina del dispositivo sia scollegata.
- Si prega di sterilizzare regolarmente il filtro sotto la luce del sole.
- Non utilizzare un aspirapolvere per pulire il filtro e non lavarlo direttamente.

Pulizia e conservazione

Nota:

- Prima della manutenzione, assicurarsi che la spina del dispositivo sia scollegata.
- Non immergere il purificatore d'aria in acqua o altri liquidi.
- Non utilizzare detergenti abrasivi, corrosivi o infiammabili (come candeggina o alcool) per pulire qualsiasi parte dell'unità.
- Non lavare o riutilizzare il filtro.
- Non utilizzare un aspirapolvere per pulire il filtro e non lavarlo direttamente.

- ① Assicurarsi che il dispositivo sia spento e scollegato.
- ② Estrarre il filtro per pulirlo dalla polvere.
- ③ Usare un panno morbido con detergente neutro per pulire la polvere o i detriti dall'alloggiamento del filtro.
- ④ Dopo aver fatto asciugare il filtro, reinserirlo nel purificatore d'aria.
Se non si usa il purificatore d'aria per molto tempo, assicurarsi che sia asciutto, coprirlo e conservarlo in un luogo asciutto e ben ventilato.

FAQ

SITUAZIONE	MOTIVO/SOLUZIONE
Non funziona	Il cavo è inserito nella presa? C'è corrente nella presa? Si è attivato il salvavita della presa di corrente? L'indicatore della sostituzione del filtro lampeggia?
Prestazioni scarse	C'è della polvere sulla superficie del filtro primario? Ci sono ostacoli che bloccano la presa/uscita d'aria?
Rumore notevole	C'è qualcosa bloccato sulla ventola dell'uscita dell'aria? L'apparecchio è inclinato? Se il rumore è troppo forte o se si usa l'unità di notte in camera da letto, impostare una velocità inferiore.
Emette cattivo odore	Nelle prime ore di utilizzo, l'emissione di odore di plastica è un fenomeno normale. Se il filtro è sporco, l'unità emetterà cattivo odore; in questa situazione, pulire o sostituire il filtro. Se il dispositivo emette odore di bruciato, scollegare la spina dalla presa di corrente e contattare il rivenditore o il servizio clienti.
Il promemoria del filtro lampeggia ancora dopo che il filtro è stato sostituito.	Premere il pulsante di accensione per 7 secondi per reimpostare il promemoria di sostituzione del filtro; il contatore si riavvierà.

Notica: Se le FAQ precedenti non risolvono il problema ed è necessaria della manutenzione, contattare il rivenditore o il servizio clienti. Non smontare l'apparecchio per ripararlo da soli.

GARANZIA

Il periodo di garanzia di 2 anni inizia dalla data di consegna.

Nel caso di un reclamo in garanzia, un dispositivo difettoso verrà riparato o sostituito con un sostituto equivalente. Se la garanzia viene richiesta, la garanzia non verrà estesa ma continuerà a essere eseguita.

Se il dispositivo non funziona correttamente, contattare il rivenditore da cui è stato acquistato il dispositivo. Indicare il numero dell'ordine o della fattura a ogni contatto. Si prega di non restituire alcun dispositivo senza preavviso.

Si nota che non tutti i difetti tecnici durante il periodo di garanzia sono necessariamente un caso di garanzia. La richiesta di garanzia è generalmente respinta in casi come danni elementali, danni da umidità, urti o cadute, usura naturale, manipolazione errata, danni causati da influenze esterne nonché interferenze con il prodotto o sue modifiche.

In caso di domande o incertezze, visitare il Centro assistenza ecofort all'indirizzo support.ecofort.ch. Qui troverete le ultime soluzioni e assistenza per il vostro prodotto.

ecofort AG

Ipsachstrasse 16
CH-2560 Nidau
+41 (0) 32 322 31 11
support@ecofort.ch
<https://ecofort.ch>



Smaltimento responsabile

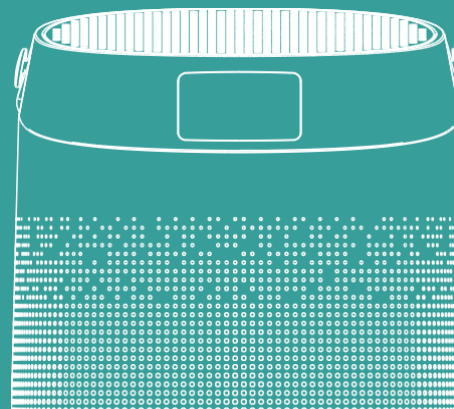
Questo simbolo indica che il prodotto non deve essere smaltito nei rifiuti domestici generici. Ciò si applica in tutta l'Unione Europea. Al fine di evitare danni all'ambiente o pericoli per la salute causati da uno smaltimento errato dei rifiuti, il prodotto deve essere consegnato per il riciclaggio, in modo che il materiale possa essere smaltito in maniera responsabile. Per riciclare il prodotto, consegnarlo al proprio centro locale di raccolta o contattare il luogo di acquisto; il personale provvederà a uno smaltimento ecologico del prodotto.



ecofort

ecoQ CleanAir 400 Air Purifier

INSTRUCTION MANUAL



AIR PURIFIER

CleanAir 400

Thank you very much for using our products.
Please read the user manual carefully before use and keep it for future reference

CONTENT

Points for Attention	47
Product Overview	49
Function Instructions	52
Replace Filter	52
Maintenance	55
FAQ	57

POINTS FOR ATTENTION

Before using, please read this user manual carefully and keep it for future reference.

Danger Warning

1. To avoid electric shock and fire, do not allow water, liquid or any flammable detergent to get into or to clean the product.
2. Do not spray any flammable materials such as pesticides or perfumes around the product.

Safety Warning

1. Before connecting the power supply, please check whether the voltage of the product is consistent with the local power supply voltage.
2. If power cord is damaged, in order to avoid danger, it must be replaced by professional staffs.
3. Please stop using if the plug, power cord or product is damaged.
4. Keep the air inlet/outlet free from being blocked.
5. Do not insert foreign things into the machine.
6. Persons with physical or mental disability, or without relevant experiences and skills (including children) should use it under guiding and instruction.

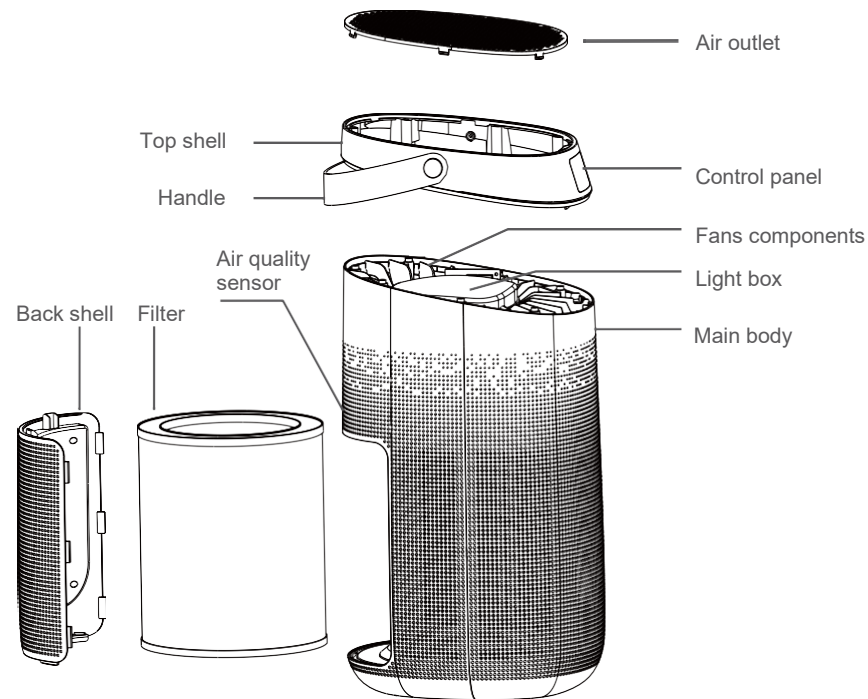
Using Warning

1. This product cannot replace normal ventilation, daily dust collection or kitchen hoods.
2. Ensure the product socket is well connected with plug. If not, the plug may get hot.
3. Do not place any items above the product.

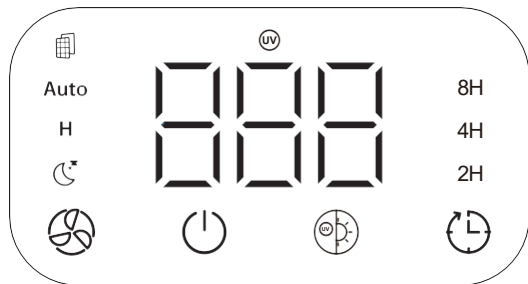
4. Be sure to place and use the product on a firm, flat and horizontal surface.
5. Leave at least 30 cm of space on the back and sides of the product, and at least 50 cm of space above the product when using.
6. Do not place the product under an air conditioner to prevent condensation water dropping into the product.
7. Ensure both the filter and the back cover are properly installed before connecting power.
8. Please use the filter specially designed for this product.
9. Do not take the filter as burning material or similar purposes to avoid irreversible harm.
10. Do not use hard objects to strike the product, especially the air outlet and airinlet.
11. Do not insert finger or other things into the air outlet/inlet to prevent physical damage or trouble.
12. Do not use this product when you are using an indoor spray repellent, or in a place filled with grease, flammable gas or chemical fumes.
13. Ensure the product is unplugged before moving, cleaning, maintaining and replacing filter.
14. Unplug the power connection before moving the machine. Do not pull on the wire to move the machine.

PRODUCT OVERVIEW

Components



Control Panel



Wind Speed/Filter Button



Power Button



UV/Light Button



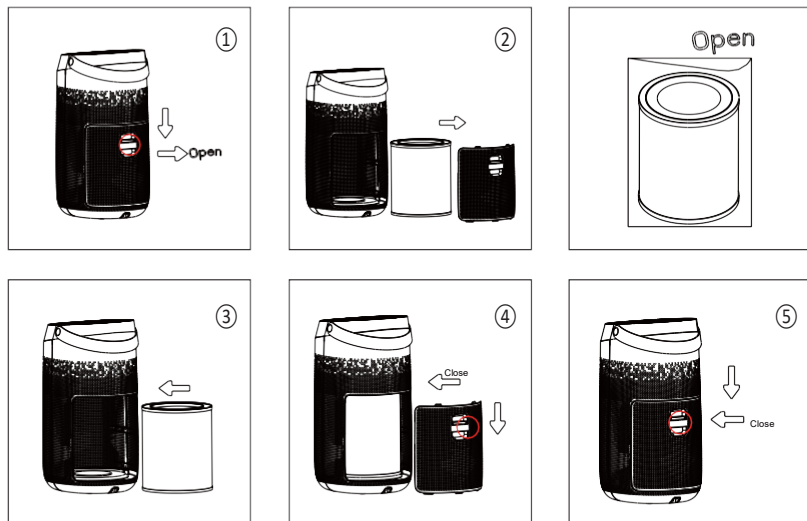
Timer

SPECIFICATIONS

Model	ecoQ CleanAir 400
Voltage	AC 100-240 V 50/60 Hz
Power	50 W
Noise	25 - 56 dB(A)
Coverage Area	≤80 m ²
Size	H 532 x L 302 x W 272 mm
Weight	5 kg

FUNCTION INSTRUCTIONS

Before using, please remove the package of the filter. Ensure the device is unplugged before removing or installing the filter.



1. Press the red circle switch to take out the back cover.
2. Remove the filter from the machine.
3. Remove the packaging of the new filter.
4. Put the filter into the machine.
5. Press the red circle switch button to close the back cover.

Button Operation

Connect the power, all indicators will be on for 1s and all lights will be off except the power button. After that, the device will be in standby mode.

Power Button

Press the Power Button, the device turns on in Auto Mode at default. The indicator light will be changed among the color circulation of Blue - Cyan - Green - Yellow - Orange - Red - Purple, which will last 30s for preheating.

During the preheating, the air purifier works in a high mode and the value on the digital display is 00. After 30s, the indicator light will be influenced by the air quality. (Green means good air quality, the device works in a low mode. Yellow means average quality, the device works in a middle mode. Red means poor air quality, the device works in a high mode.) The digital display will show the PM2.5 numerical according to the air quality.

Wind Speed Button

In the condition of working, press the Wind Speed Button to adjust the wind speed among the circulation of Auto-S-H grade, and the corresponding indicators will be on. Every time you press the button, the buzzer rings for one time.

Sleep Mode: Working in the low mode, no operation within 5 seconds, will enter to sleep mode

Auto Mode: The device automatically adjusts the wind speed the light will show the different color according to the air quality

Reminder of Replacing Filter

In the condition of working, when the device detects the filter is saturated after running for 2200 hours, the light ring will keep flashing in red. Long press the Wind Speed Button for 7s to stop flashing light and to reset after installing a new filter.

UV-Light Button

- When the machine is on, each time you touch the "UV-light button", the light will switch between soft - standard - off cycle.
- When the device is powered on, press the UV-light button for 3 seconds, the UV lamp will be turned on, press the UV-light button for 3 seconds again, the UV lamp will be turned off.

Timer

- In the condition of working, press the Timer Button to set timer among the circulation of 2H, 4H and 8H. Every time you press the button, the buzzer rings for one time, and the corresponding indicator will be on.
- In the status of timing, the device begins to count down. When the time is up, the air purifier will stop working.

MAINTENANCE

When the filter button flashing red light, it is indicated that the filter needs to be replaced. Please use only the filter specially designed for this product.

Notice:

- Clean the filter regularly. Do not wash with water or reuse the filter.
- Ensure the device is unplugged before replacing the filter.
- Please sterilize the filter under sunlight regularly.
- Do not use a vacuum cleaner to clean the filter or wash it directly.

Cleaning & Storage

Notice:

- Ensure the machine is unplugged before maintenance.
- Do not immerse the air purifier into water or any liquid.
- Do not use abrasive, corrosive or flammable cleansers (such as bleach or alcohol) to clean any part of the unit.
- Do not wash or reuse the filter.
- Do not use a vacuum cleaner to clean the filter or wash it directly

- ① Ensure the device is powered-off and unplugged.
- ② Take out the filter to clean any dust from the surface of it.
- ③ Use a soft cloth with neutral cleanser to clean away any dust or debris from the surface of the filter housing.
- ④ After the filter is dried, install it into the air purifier to restart.
If you do not use the air purifier for a long time, ensure the device is dried out, put on the dust cover bag and place it in a cool and well-ventilated place.

FAQ

SITUATION	REASON/SOLUTION
Not working	Is it plugged into a power socket? Is there a power on the plug? Is the home leakage switch or fuse cut off? Is the filter replacing indicator flashing?
Poor performance	Is there any dust in the surface of primary filter? Is there any obstacle blocking the air inlet/outlet?
Significant noise	Is there anything stuck on the fan in the air outlet? Is the machine tilted? Please set a lower grade of wind speed if the noise is too loud or set low grade of wind speed when using in bedroom at night.
Nasty smell coming out	It is a normal phenomenon that the device emits the smell of plastic for the first hours. The device will emit nasty smell if the filter is dusty, so in this situation, please clean or replace the filter. If a burning smell emits from the device, please unplug the power socket and contact the seller or customer service.
The replace filter reminder is still flashing after filter has been replaced with a new one	Please press the power button for 7s to reset the replace filter reminder and the life counter of the filter will re-start.

Notice: If the above FAQ cannot solve your problems and need maintenance, please contact the supplier or after sales service center. Please do not disassemble the machine to maintain by yourself.

WARRANTY

The warranty period starts at the date of the physical delivery of the product.

In the case of a warranty claim, a defective device will either be repaired or replaced with an equivalent replacement. If the warranty is claimed, the warranty will not be extended but will continue to run.

If the device malfunctions, contact the service center of the retailer where the device was purchased. Please indicate your order or invoice number with each contact. Please do not return any devices without prior notice.

Please note that not every technical defect within the warranty period must necessarily be a warranty claim. The warranty claim is usually rejected in cases such as elemental damage, moisture damage, impact or fall damage, natural wear and tear, incorrect manipulation, damage caused by external influences and interference with the product or its modification.

If you have questions or uncertainties, please visit the ecofort Support Center at support.ecofort.ch. Here you will find the latest solutions and help for your product.

ecofort AG
Ipsachstrasse 16
CH-2560 Nidau
+41 (0) 32 322 31 11
support@ecofort.ch
<https://ecofort.ch>



Responsible Disposal

This symbol indicates that this product should not be disposed of with general household waste. This applies throughout the entire EU. In order to prevent any harm to the environment or health hazards caused by incorrect waste disposal, the product must be handed in for recycling so that the material can be disposed of in a responsible manner. When recycling your product, take it to your local collection facility or contact the place of purchase. They will ensure that the product is disposed of in an environmentally sound manner.

